

Fiche n° 1 :

Téléverser une ressource dans la plateforme

1^{er} temps : Mettre ses fichiers sur la plateforme (dans son espace personnel)

■ Sur la page d'accueil de la plate-forme Formagri <http://efoad.educagri.fr>, choisissez le mode « **Conception** ».



■ Choisissez le menu **Dossiers > Mes dossiers** pour voir apparaître la fenêtre suivante :

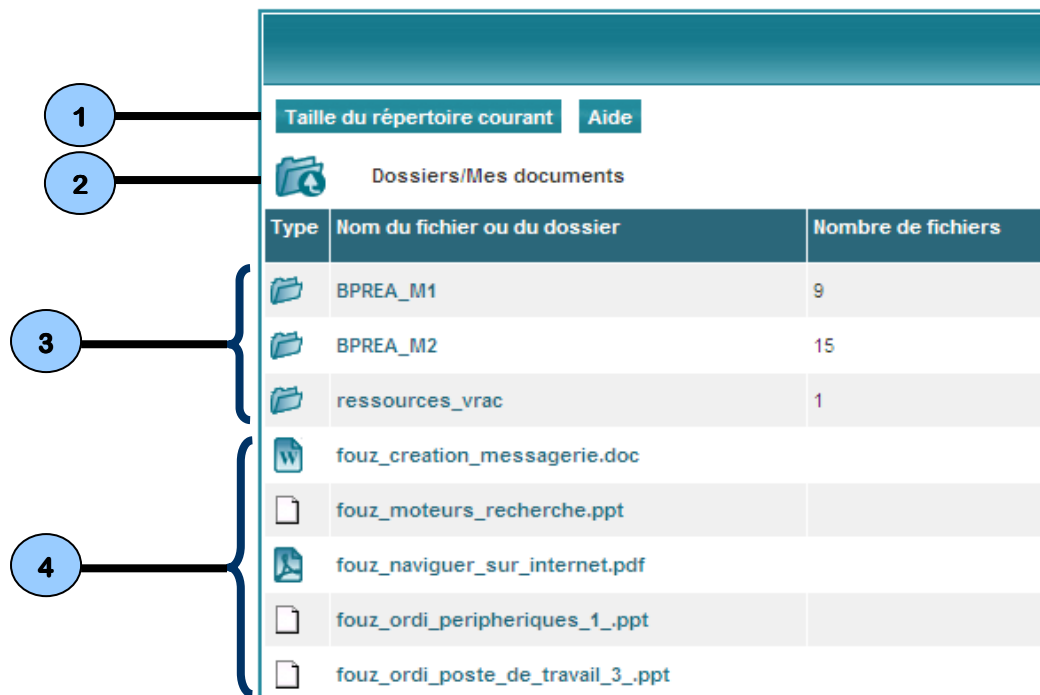


« **Mes dossiers** » constituent un espace de stockage privé qui n'est visible et accessible que par vous. Deux dossiers (ou répertoires) pré-existent :

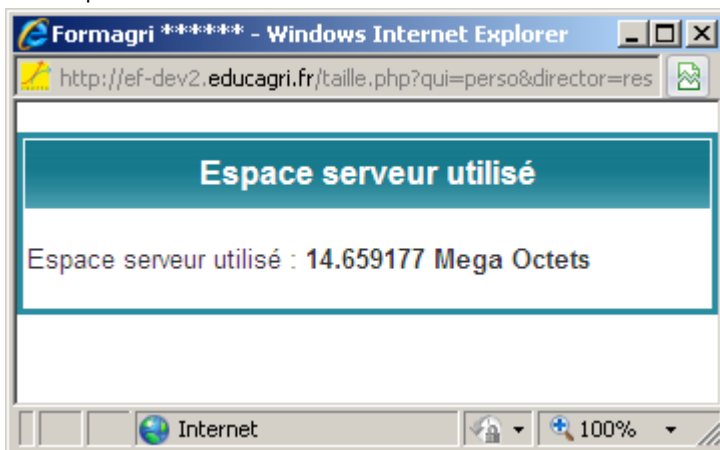
- « **Travaux rendus** », répertoire dans lequel seront stockés automatiquement les devoirs envoyés par les apprenants.
- « **Mes documents** », répertoire dans lequel vous allez pouvoir ranger tout ce que vous voulez... Vous pourrez créer des sous-répertoires pour y classer vos documents.

Notez que le tableau d'accueil vous indique le nombre de fichiers déjà rangés dans les deux dossiers.

- Cliquez sur le dossier « **Mes documents** » pour accéder à son contenu :



- 1 = Si vous souhaitez savoir la taille que vous occupez sur le serveur, cliquez sur le bouton « **Taille du répertoire courant** ». Une petite fenêtre (pop-up) s'ouvrira pour vous l'indiquer :



Pensez à la fermer.

- 2 = Pour remonter d'un niveau. Vous pouvez également utiliser le bouton « **Précédent** » de votre navigateur.
- 3 = Des sous-dossiers que vous créez lorsque vous le souhaitez. Le dossier « **Ressources en vrac** » se crée automatiquement si vous ne respectez pas la procédure pour téléverser des ressources.
- 4 = Fichiers qui ne sont pas rangés dans des sous-dossiers.

Descriptif des icônes :

| Type | Nom du fichier ou du dossier | Nombre de fichiers | Taille | Dernière insertion | Renommer | Editer | Indexer | Déplacer | Zipper/Dezipper | Supprimer |
|------|------------------------------|--------------------|-----------|--------------------|----------|--------|---------|----------|-----------------|-----------|
| | BPREA_M1 | 9 | 702.98 Ko | 09/10/2009 | | | | | | |
| | BPREA_M2 | 15 | 890.37 Ko | 09/10/2009 | | | | | | |
| | ressources_vrac | 1 | 5.68 Mo | 12/06/2009 | | | | | | |
| | fouz_creation_messagerie.doc | | 1.29 Mo | 10/06/2009 | | | | | | |



S'il s'agit d'un dossier ou s'il s'agit d'un fichier.



Il est impossible de renommer ce fichier ou de le supprimer. Cette icône apparaît lorsque la ressource est déjà associée à une séquence.



Vous pouvez supprimer la ressource (attention, c'est une opération irréversible).



Pour indexer une ressource dans l'espace ressource (étape essentielle).

Pourquoi indexer dans l'espace ressources ?

Pour pouvoir partager vos ressources et donc les mettre à disposition des autres concepteurs de grains pédagogiques, il est au préalable nécessaire de les indexer dans l'espace Ressources (bibliothèque de la plate-forme) commun accessible aux profils concernés.

Attention, ce menu n'est visible qu'en mode conception ou depuis les entrées "Créer ou gérer mes modules/séquences ou activités".

Comment sont organisés les thèmes dans l'espace ressources ?

L'espace ressources contient des catégories, en fait des rubriques et des sous-rubriques qui sont définies par l'Administrateur de la plate-forme.



Pour déplacer un fichier.



Pour compresser (zipper) ou décompresser (dézipper) un dossier ou un fichier.



Pour renommer un fichier.

■ Pour créer un nouveau dossier, saisissez son nom puis validez :

| | | | | | | | | | |
|--|----------------------------------|-----------|------------|--|--|--|--|--|--|
| | fouz_word_regles_typographie.doc | 110.08 Ko | 10/06/2009 | | | | | | |
| | fouz_word_saisir_du_texte.doc | 239.62 Ko | 10/06/2009 | | | | | | |

Créer un nouveau dossier

Ajouter un nouveau fichier < 2 Mo

NB : Choisissez un nom sans espace et sans caractères spéciaux.

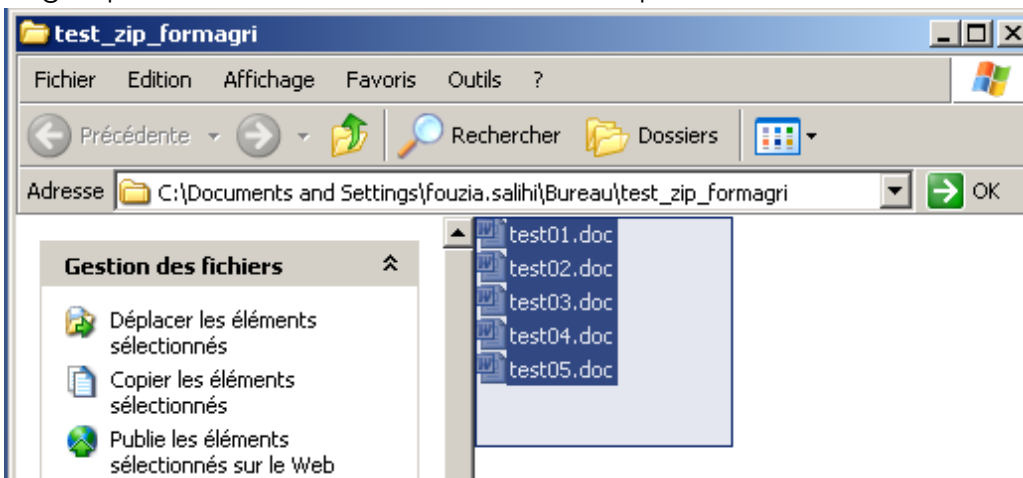
■ Pour ajouter un nouveau fichier, cliquez sur le bouton « Choisir le fichier » puis valider :



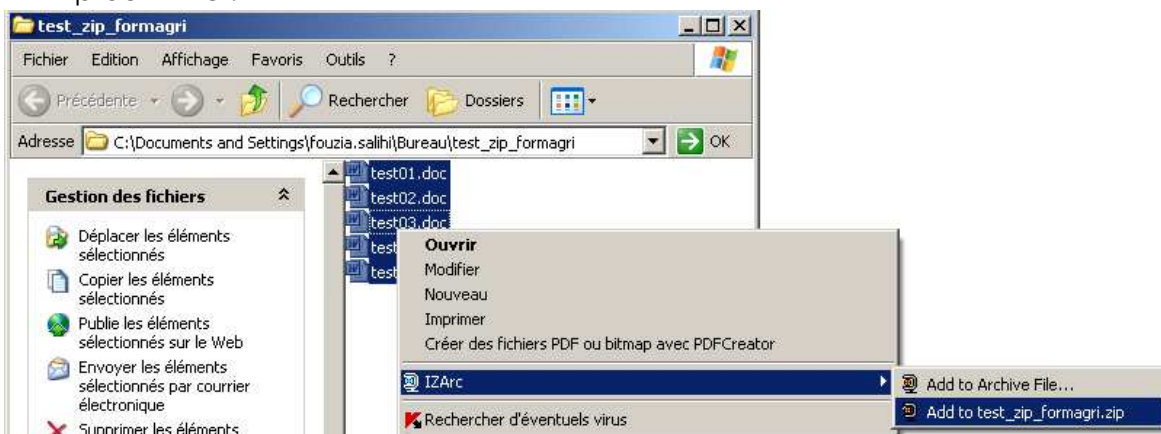
Astuce :

Vous pouvez téléverser sur la plateforme plusieurs fichiers en même temps en utilisant le ZIP (compression).

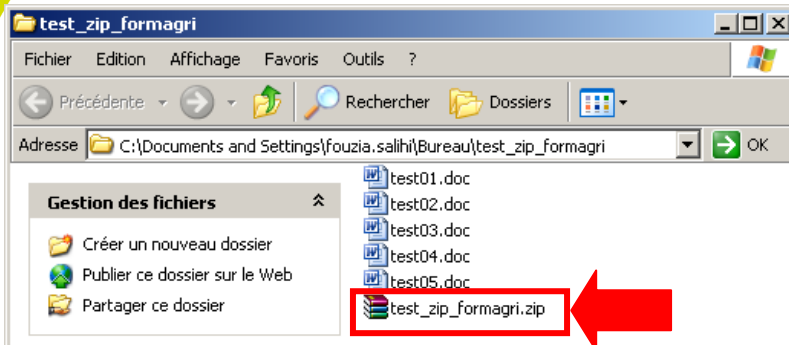
Regrouper les fichiers dans un même dossier puis sélectionnez-les :



Faites un clic droit et compressez vos fichiers à l'aide d'un logiciel de compression comme Winzip ou IZArc :



Apparaît ensuite un fichier dont l'extension sera .zip :



Fermer cette fenêtre et retourner sur la plateforme Formagri.

En mode création, cliquez sur **Dossiers > Mes dossiers > Mes documents**.

Charger le fichier compressé puis valider :

| Type | Nom du fichier ou du dossier | Nombre de fichiers | Taille | Dernière insertion | Renommer | Editer | Indexer | Déplacer | Zipper/Dezipper | Supprimer |
|------|------------------------------|--------------------|-----------|--------------------|----------|--------|---------|----------|-----------------|-----------|
| 📁 | ressources_vrac | 1 | 481.95 Ko | 24/06/2010 | | | | | 📁 | 🗑️ |
| 📄 | environnement_word.doc | | 674.3 Ko | 24/06/2010 | 🗑️ | | 🔗 | ↕️ | 📁 | 🗑️ |
| 📄 | ponctuation_exo.doc | | 96.77 Ko | 24/06/2010 | 🗑️ | | 🔗 | ↕️ | 📁 | 🗑️ |
| 📄 | regles_typographie.pdf | | 77.16 Ko | 24/06/2010 | 🗑️ | | 🔗 | ↕️ | 📁 | 🗑️ |
| 📁 | test_zip_formagri.zip | | 8.75 Ko | 26/10/2010 | 📄 | | 🔗 | ↕️ | 📁 | 🗑️ |

Cliquer ensuite sur le bouton  pour dézipper ce fichier.

Un dossier sera créé automatiquement ; il contiendra les fichiers zippés. Vous n'aurez plus qu'à déplacer les fichiers dans d'autres emplacements, si vous le souhaitez.

| Dossiers | | | | | | | | | | |
|------------------------------|------------------------------|--------------------|-----------|--------------------|----------|--------|---------|----------|-----------------|-----------|
| Taille du répertoire courant | | Aide | | | | | | | | |
| 📁 Dossiers/Mes documents | | | | | | | | | | |
| Type | Nom du fichier ou du dossier | Nombre de fichiers | Taille | Dernière insertion | Renommer | Editer | Indexer | Déplacer | Zipper/Dezipper | Supprimer |
| 📁 | ressources_vrac | 1 | 481.95 Ko | 24/06/2010 | | | | | 📁 | 🗑️ |
| 📁 | test_zip_formagri | 5 | 99.84 Ko | 26/10/2010 | | | | | 📁 | 🗑️ |
| 📄 | environnement_word.doc | | 674.3 Ko | 24/06/2010 | 🗑️ | | 🔗 | ↕️ | 📁 | 🗑️ |

2^{ème} temps : Indexer les ressources dans l'espace Ressources

Une fois le fichier rajouté, il faut l'indexer dans l'espace ressources :

| Type | Nom du fichier ou du dossier | Nombre de fichiers | Taille | Dernière insertion | Renommer | Editer | Indexer | Déplacer | Zipper/Dezipper | Supprimer |
|--|------------------------------|--------------------|-----------|--------------------|----------|--------|---------|----------|-----------------|--|
| | gestion_ressources_eau.ppt | | 315.39 Ko | 21/03/2010 | | | | | | <input type="checkbox"/> |
| Cocher/Décocher <input type="checkbox"/> | | | | | | | | | | <input type="button" value="Supprimer"/> |

Lorsque l'espace ressources apparaît, choisissez la catégorie (thème) qui vous convient. Par exemple, dans la catégorie « **Protection de l'environnement** », cliquez sur la sous-catégorie « **Agriculture et environnement** » :

Espace ressources

[Aide](#)

Rechercher par mot-clef

| | |
|--|---|
| <p>Agricultures alternatives matière , Agric. biologique , Agric. durable .</p> <p>Aménagement du territoire Tourisme rural , Développt durable , Services ...</p> <p>Arts et Cultures Traditions populaires , Littérature , Théâtre ...</p> <p>Citoyenneté Démocratie et citoyenneté , Développement et Mondialisation .</p> <p>FOAD Définition , Formagri , Morning .</p> <p>Horticulture/Espaces Verts Horticulture , Travaux paysagers .</p> <p>La formation au CNPR Accueil .</p> <p>Modules importés Modules importés .</p> <p>Protection de l'Environnement Biodiversité , Agriculture et environnement .</p> <p>Sciences économiques et sociales Santé , Economie générale , Sociologie ...</p> <p>Viticulture/Viniculture Oenologie , Economie du vin/spiritueux , Viticulture .</p> | <p>Agronomie/Phytotechnie Sciences du sol , Agrométéorologie , Productions végétales ...</p> <p>Aquaculture conchyliculture , conchyliculture , pisciculture ...</p> <p>BPREA_CORNIL</p> <p>Enseignement général Education physique et sportive , Expression et Communication , Philosophie ...</p> <p>Foresterie et Exploitation du Bois Sylviculture , Transformation et filières .</p> <p>Industries Agroalimentaires Biochimie aliment. , Process/équipts , Produits alimentaires ...</p> <p>Machinisme et Génie Rural Machinisme agricole , Agri. de précision , Télédétection et SIG ...</p> <p>Moscou</p> <p>Ressources en Vrac son directe activités .</p> <p>Technologies/ Information /communication Dalii , Multimédia , Bureautique ...</p> <p>Zootechne Zootechne générale , Productions animales .</p> |
|--|---|

Cliquez ensuite sur le bouton « **Ajouter une ressource dans cette catégorie** ». Lorsque la fenêtre suivante s'ouvre, remplissez les champs :

Espace ressources

Aide

Sommaire >> Protection de l'Environnement >> **Agriculture et environnement**

L'adresse de votre ressource est insérée automatiquement dans ce formulaire
Veuillez compléter les champs suivants

Titre

Auteur

Description/Mode d'emploi G I S | [Liste à puces] [Liste à puces] [Liste à puces] [Liste à puces] -- Bloc de texte -- [Liste à puces] [Liste à puces]

Un diaporama qui présente la complexité que représente la gestion de l'eau.

Mutualisation

Situation pédagogique

Insertion de cette ressource dans une autre catégorie?

Validez le formulaire lorsque tous les champs seront remplis. Les ressources sont indexées par ordre alphabétique.

Remarques :

- Bien renseigner ce formulaire vous permettra de retrouver plus facilement une ressource.
- Une fois la ressource indexée, vous pourrez modifier les informations de sa fiche bibliographique, la changer de rubrique, la supprimer.
- Une même ressource peut être rangée dans une ou plusieurs rubriques.

Espace ressources

Aide

Sommaire >> Protection de l'Environnement >> **Agriculture et environnement**

Rechercher par mot-clef **Ok**

| | |
|----------------|-------------------------------------|
| Lois agricoles | Pollutions agricoles |
| CTE | Gestion des paysages (3 ressources) |

Complexité de la gestion de l'eau (Auteur(s):F. SALIHI, Agriculture et environnement Url , INFORMATION)   





Un diaporama qui présente la complexité que représente la gestion de l'eau.

Oiseaux des champs (Auteur(s):Opus Species (ed.), ENESAD-CNERTA (ed.), Educagri Editions (dif.), Agriculture et environnement , CD/DVD/Disquette , INFORMATION COMPLEMENTAIRE) ,   

Ce CD Portfolio permet de voir et d'entendre 67 oiseaux susceptibles d'être rencontrés dans les champs cultivés, les friches ou les prairies, ceci pendant deux saisons (été et hiver).

[Ajouter une ressource dans cette catégorie](#)

Les icônes utilisées

| icône | Fonction |
|---|--|
|  | Modifier la fiche bibliographique de la ressource |
|  | Supprimer une ressource (cette option n'est possible que lorsque la ressource n'a pas été associée à une activité) |
|  | Icône indiquant que la ressource n'est pas supprimable... sans doute parce qu'elle est associée à une activité ! |
|  | Déplacer la ressource dans une autre catégorie |

■ Rechercher une ressource indexée

Espace ressources

Aide

Rechercher par mot-clef **Ok**

| | |
|--|--|
| Agricultures alternatives Agric. biologique , Agric. durable , Agric. raisonnée . | Agronomie/Phytotechnie Phytotechnie générale , Productions végétales , Arométéorologie ... |
|--|--|

Une fois le ou les mots clés saisis et validés dans la zone de texte du moteur de recherche, une liste de ressources s'affiche (10 par page) :

Espace ressources

Aide

Sommaire

Rechercher par mot-clef **Ok**

Réponse (s) 1 - 15 / 69 ◀◀ ◀ ◻ 1 2 3 4 5 ▶ ▶▶

| N° | Ressource | Catégorie | Description |
|----|-----------------------------------|------------------------------|---|
| 1 | Complexité de la gestion de l'eau | Agriculture et environnement | Auteur(s) :F. SALIHI Un diaporama qui présente la complexité que représente la gestion de l'eau. |
| 2 | site encycleau | Liaison directe activités | Auteur(s) :Inconnu Sans commentaire ou commentaire à venir |

S'affichent alors :

- Le nombre de ressources trouvées (36 dans l'exemple présenté),
- Le titre des ressources,
- La catégorie (ou rubrique) où elle est rangée,
- Le descriptif des ressources.

En cliquant sur le nom d'une ressource, vous l'affichez.